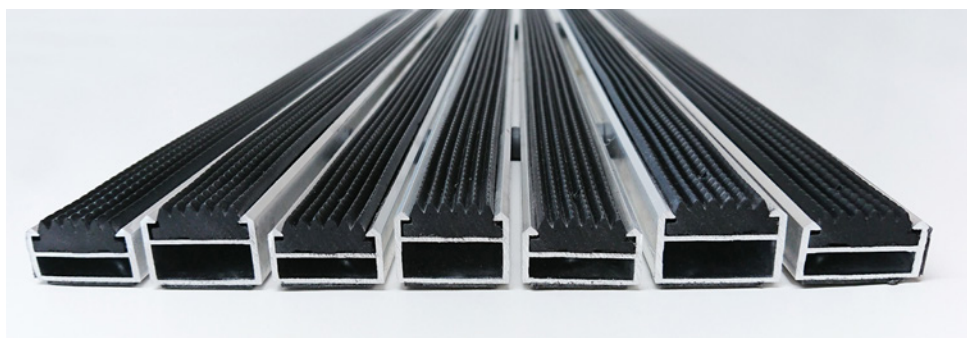
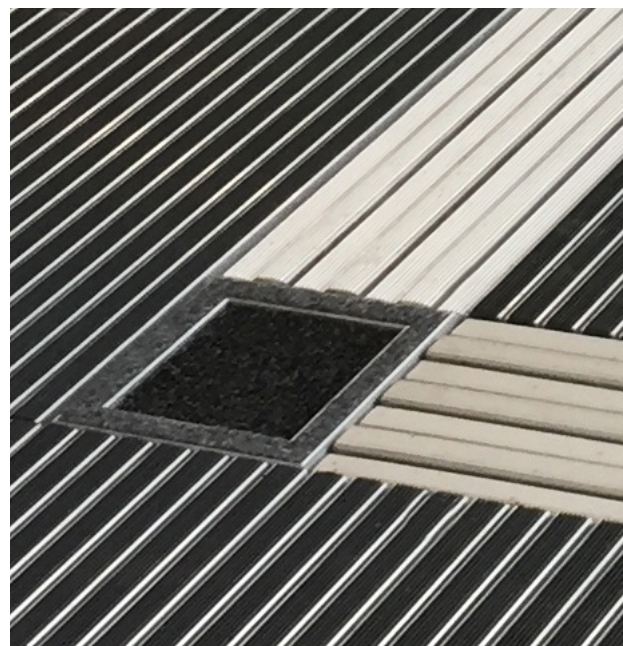


# Entrance ALU med ATF



## Entrématta med taktilt ledstråk ATF.

Det smarta systemet med profiler av aluminium med olika typer av inlägg gör Entrance ALU-mattan mycket effektiv. Nålfilt, gummi eller borstar, vilken typ av entré du har bestämmer vilka inlägg som behövs. Läs mer om mattorna och inläggen på respektive produkt.

Entrématta med taktilt ledstråk ATF (Aluminium Tactile Flooring) med kontrasterande färg i två olika profilhöjder. För bästa kontrast rekommenderas antracite eller svart entrématta med ett vitt ledstråk. Välj mellan nålfiltinlägg eller gummiinlägg i entrémattan, där nålfilt är för inomhusbruk (zon 2-3) och gummi för täkta utomhusentréer (zon 1-2).

Vid riktningförändring av ledstråket finns två alternativ. En valplatta är att rekommendera vid fler än ett val, annars kan stråket gieras enligt bild ovan.

## Entrance ALU är resistent mot:

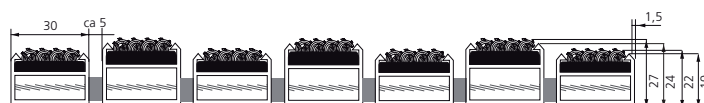
- Salt / snösmältningsmedel (gäller gummi).
- Grundläggande kemiska medel som inte innehåller klor.



Ledstråk ATF i nålfilt med 7 profiler, 10/17.



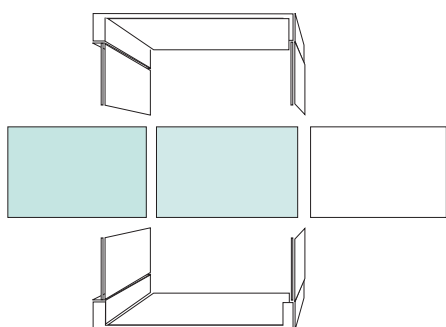
Ledstråk ATF i gummi med 7 profiler, 17/22.



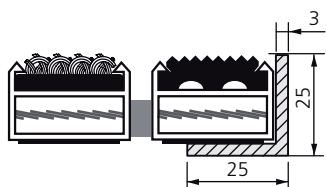
Ledstråk ATF i nålfilt med 7 profiler, 22/27.

# Entrance ALU - entrémattor av aluminiumprofiler

**Entrématta med inlägg av gummi** passar bäst i zon 1 och 2, i en entré bestående av tre zoner. Nålfilt i zon 2 och 3.



Gummi-inläggen i mattan kan även kombineras med inlägg av nålfilt (R).



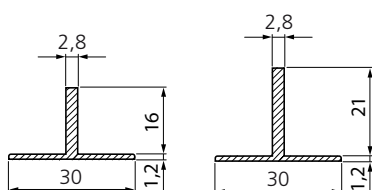
Entrématta med nålfilt (R) och gummi (G) i ingjutningsram.

## Tillbehör Entrance ALU-mattor

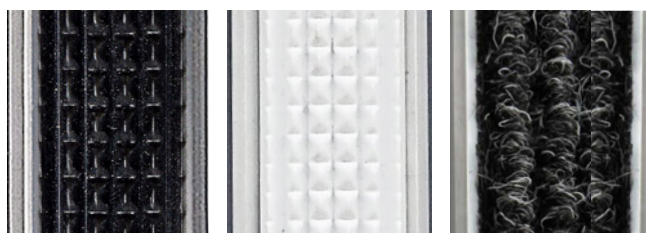
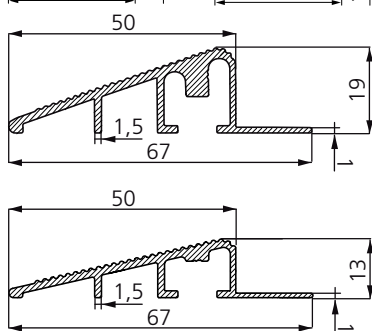
**Ingjutningsram** består av vinkelprofiler (L). Ramen är förberedd för montering med girade hörn och förmonterade kraftiga hörnbeslag som säkerställer en exakt fastskruvning. Ramen kan även fås i raka längder i önskad mått.

### T-profil

En T-profil används ofta som avdelare mellan två olika mattor i en och samma brunn.



**Mattramp** Passar till mattor som är ca 10-12 resp 16-20 mm höga. Rampen är tillverkad av aluminium och används när mattan ska monteras ovanpå golvet där nedsänkning saknas. Monteringen sker genom borrar och skruvning ovanifrån. Rampen levereras utan förborrade hål och utan skruv.



Svart gummi

Vit gummi

Svart nålfilt

<b>Ledstråk:</b>	Tillverkad av aluminiumprofiler (tjocklek 1,5 mm), med gummi-/nålfiltinlägg och ett ljudisolerande underlägg. Ledstråket består av 7 profiler i två olika höjder.
<b>Färg:</b>	Gummi: Svart och vit. Nålfilt: Svart.
<b>Höjd:</b>	Tre olika höjder, anpassas efter matta 10, 17 och 22.
<b>Belastning:</b>	2500 kg/m <sup>2</sup> (*maxvikt per hjul 150 kg, vid vagn eller liknande med 4 hjul = max 600 kg/st)
<b>Tolerans:</b>	Matta: +/- 2 mm. Brunn: Djup +/-2 mm. En väl fungerande entrématta är beroende av ett slätt och jämnt underlag. Ett ojämnt underlag kan resultera i att mattans aluminiumprofiler deformeras.
<b>Temperatur:</b>	Gummi: -40° till +70° Nålfilt: +5° till +70°
<b>Garanti:</b>	3 år mot produktionsfel, gäller ej slitage.
<b>Halkskydd:</b>	R12 enligt DIN 51130.
<b>Brandskydd:</b>	Cfl-s1 enligt EN 13501.
<b>Rengöring:</b>	Rulla upp mattan och lyft ur stråket, sopa eller dammsug rent i brunnen (ev tvätta golvet), rulla/lyft tillbaka. Mattan bör dammsugas regelbundet, kan även rengöras med högtryckstvätt (gummi) vid kraftig nedsmutsning, använd endast kemiska medel som är icke destruktiva gummi och aluminium. Rengöring rekommenderas varannan vecka eller mer ofta, beroende på graden av nedsmutsning och säsong (regn och snö).

### LEDSTRÅK ATF GUMMI

Art.nr: Färg / mått	NCS	10/17	17/22	22/27
Vit, 230 mm	0,84	110 G-ATF	117 G-ATF	122 G-ATF
Svart, 230 mm	0,15	110 G-ATF	117 G-ATF	122 G-ATF

### LEDSTRÅK ATF NÅLFILT

Svart, 230 mm	0,16	110 R-ATF	117 R-ATF	122 R-ATF
---------------	------	-----------	-----------	-----------

### VALPLATTA ATF

230 x 230 mm		110 DP-ATF	117 DP-ATF	122 DP-ATF
--------------	--	------------	------------	------------