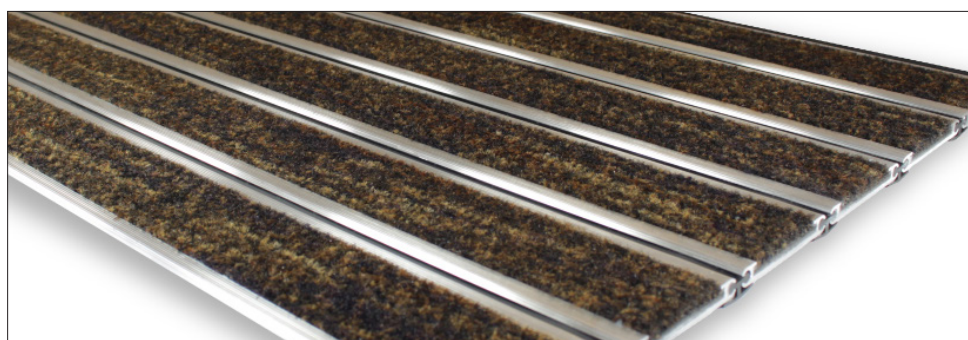
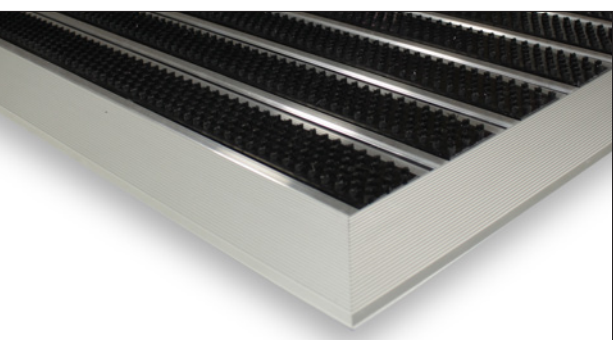


ALU Wide



Entrématta ALU WIDE med gummi-, textilt- eller borstinlägg.

Det smarta systemet med profiler av aluminium med olika typer av inlägg gör Entrance ALU-mattan mycket effektiv. Textil, gummi eller borstar, vilken typ av entré du har bestämmer vilket inlägg som behövs.

Entrémattan med aluminiumprofilerna WIDE är en stilren, tät matta där smutsen samlas ovanpå mattan. Den lämpar sig mycket bra för att täcka större ytor, med de breda profilerna får man en mycket slitålig matta. Inlägg av gummi eller borstar ger bästa skrap funktion medan ett textilt inlägg ger både skrap- och torkfunktion. Aluminiumprofilerna hålls samman av gummikonnekter som gör mattan rullbar.

Mattan kan placeras både i brunn eller som en ovanpåliggande matta, då rekommenderas att man använder en ramp runt om mattan.

Entrance ALU är resistent mot:

- Salt / snösmältningsmedel
- Grundläggande kemiska medel som inte innehåller klor.

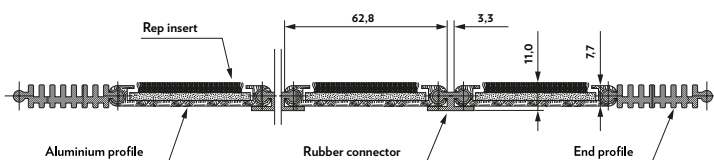
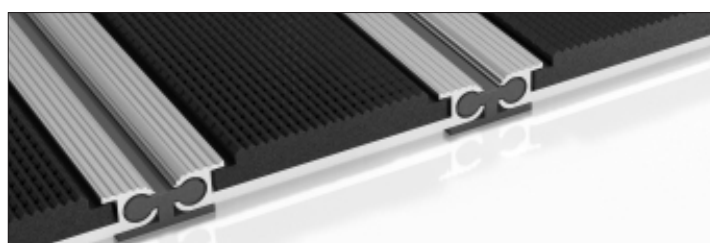
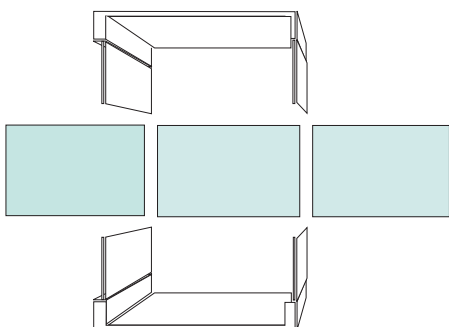


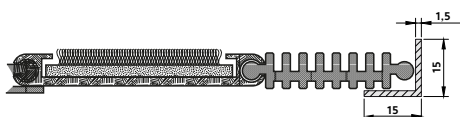
Illustration ovan: Entrance ALU Wide med textilt inlägg. Höjden är det mått som skiljer inläggen åt med 11, 12 respektive 14 mm.

Entrance ALU - entrémattor av aluminiumprofiler

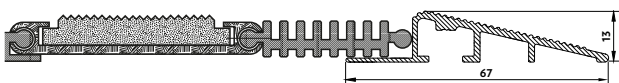
Gummi och borst inlägg passar bäst i zon 1 och 2, i en entré bestående av tre zoner. **Textilt inlägg** passar bäst i zon 2 och 3.



Mattan levereras med ändprofiler av gummi, dessa kapas till på plats för exakt tillpassning i ingjutningsramen/rampen.



WIDE med textilt inlägg i ingjutningsram (15 mm)



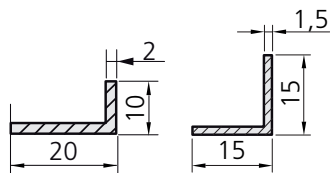
WIDE med gummi inlägg i mattramp



WIDE med kassettborst inlägg i mattramp

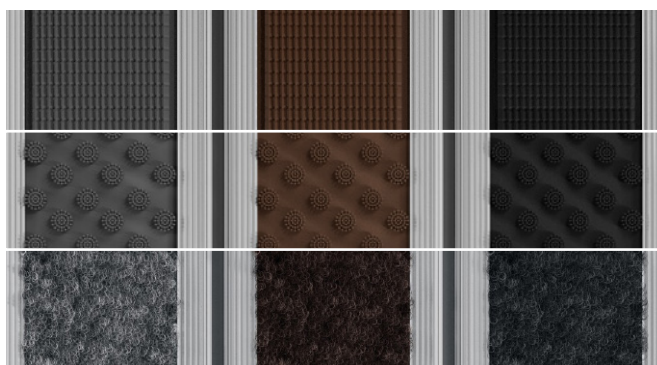
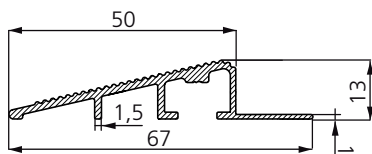
Tillbehör

Ingjutningsram består av vinkelprofiler (L). Ramen är förberedd för montering med girade hörn och förmonterade kraftiga hörnbeslag som säkerställer en exakt fastskruvning. Ramen kan även fås i raka längder i önskade mått.



Mattramp Passar till mattor som är ca 10-12 mm höga.

Rampen är tillverkad av aluminium och används när mattan ska monteras ovanpå golvet där nedsänkning saknas. Montering sker genom borrar och skruvning ovanifrån. Rampen levereras utan förborrade hål och utan skruv.



Färg:	Grå, brun och svart. Textil är något melerade.
Höjd:	Se tabell nedan.
Belastning:	3 200 kg/m ² (maxvikt per hjul 200 kg, vid vagn eller liknande med 4 hjul = max 800 kg/st)
Tolerans:	Matta: +/- 2 mm. Brunn: Djup +/- 2 mm. En väl fungerande entrématta är beroende av ett slätt och jämnt underlag. Ett ojämnt underlag kan resultera i att mattans aluminiumprofiler deformeras.
Temperatur:	Gummi/borst: -40° till +70° (utom- och inomhus) Textil: +5° till +70° (inomhus)
Garanti:	3 år mot produktionsfel, gäller ej slitage.
Halkskydd:	Gummi: R11, Textil: R12, Borst: R13 enligt DIN 51130.
Brandskydd:	Cfl-s1 enligt EN 13501.
Rengöring:	Mattan bör sopas/dammsugas regelbundet. Vid behov kan mattan rullas upp, sopa eller dammsug rent i brunnen, rulla tillbaka.
Övrigt:	Aluminiumprofilerna går att få anodiserade.

Art.nr	Höjd	Vikt/kvm
TEXTIL		
110 T-WIDE	11 mm	10 kg
GUMMI		
110 G-WIDE	12 mm	13,8 kg
KASSETTBORST		
110 CB-WIDE	14 mm	12,4 kg

Mått	Mått insida / höjd	Mått utsida + hörnbeslag	Art.nr
INGJUTNINGSRAM			
20 x 10 (2) mm	8 mm	10 + 7 mm	100/10
15 x 15 (1,5) mm	13,5 mm	15 + 7 mm	100/15
MATTRAMP			
50 / 67 mm	12 mm		100/12 RAMP

Entrance
by Matting