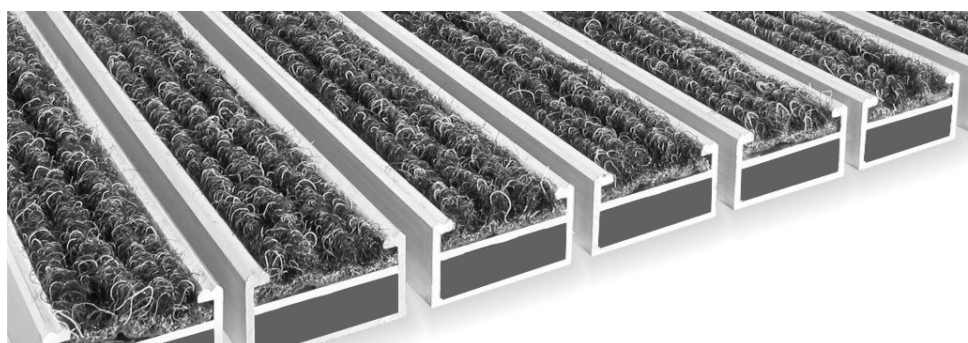
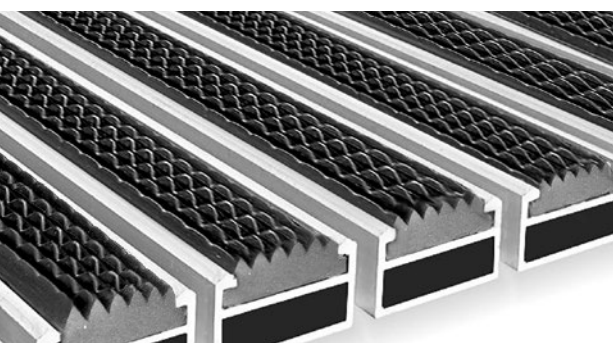
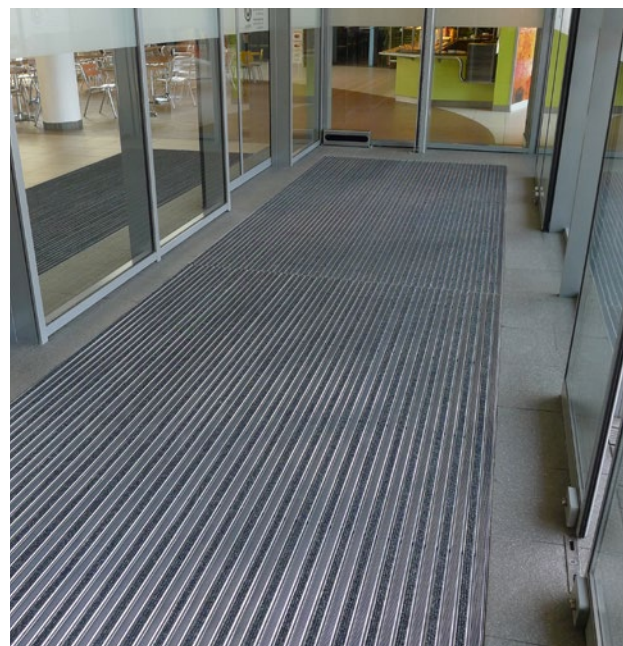


ALU Strong



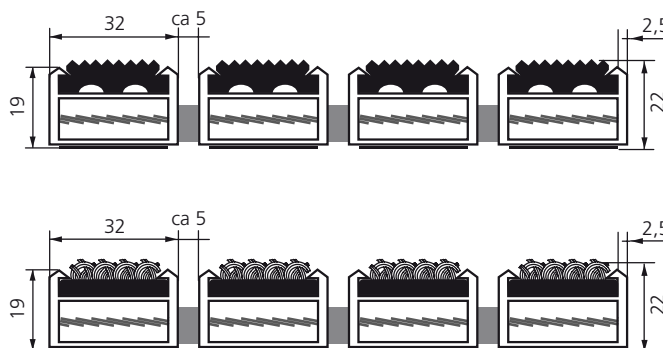
Entrématta med extra stark aluminiumprofil.

Det smarta systemet med profiler av aluminium med olika typer av inlägg gör Entrance ALU-mattan mycket effektiv. Välj mellan nålfilt eller gummi, vilken typ av entré du har bestämmer vilka inlägg som behövs.

En entrématta med nålfiltinlägg monterade i aluminiumprofilerna ger en mycket slittålig och fuktabsorberande matta som tar väl hand om den "fina" smutsen. Med gummiinlägg i profilerna får du en mycket slittålig matta som skrapar av den grövre smutsen redan utanför entrén. Aluminiumprofilerna hålls samman med av vajrar av rostfritt stål (Ø3 mm) och gummidis-tanser (3-6 mm), det underlättar vid rengöring i entrébrunnen då mattan enkelt kan rullas undan. Denna förstärkta profil är avsedd för entréer med riktigt tung trafik och klarar pallyftare, bilar, truckar etc*. Nålfilt är för inomhusbruk och gummi kan användas både inom- och utomhus. Det går även bra att kombineras de båda inläggen.

Entrance ALU är resistent mot:

- Salt / snösmältningemedel
- Grundläggande kemiska medel som inte innehåller klor.

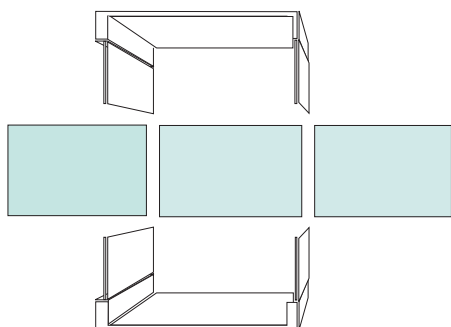


Entrance ALU STRONG finns i höjden 22 mm och materialet i profilen mäter 2,5 mm.

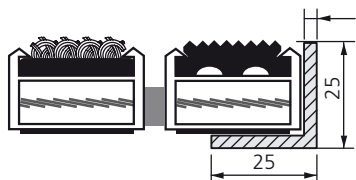
Entrance
by Matting

Entrance ALU - entrémattor av aluminiumprofiler

Entrématta med inlägg av nålfilt passar bäst i zon 2 och 3 i en entré bestående av tre zoner. Gummi passar i både zon 1 och 2.



Inläggen kan även kombineras med varandra.

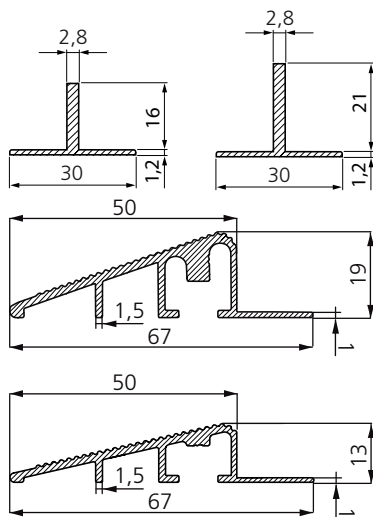


Tillbehör

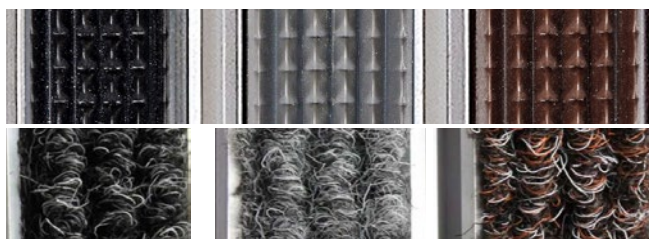
Ingjutningsram består av vinkelprofiler (L). Ramen är förberedd för montering med girade hörn och förmonterade kraftiga hörnbeslag som säkerställer en exakt fastskruvning. Ramen kan även fås i raka längder i önskade mått.

T-profil

En T-profil används ofta som avdelare mellan två olika mattor i en och samma brunn.



Mattramp Passar till mattor som är ca 10-12 resp 16-20 mm höga. Rampen är tillverkad av aluminium och används när mattan ska monteras ovanpå golvet där nedsänkning saknas. Montering sker genom borrar och skruvning ovanifrån. Rampen levereras utan förborrade hål och utan skruv.



Färg:	Svart, grå och brun
Höjd:	22 mm
Materialtjocklek:	2,5 mm
Belastning:	3400 kg/m ² (*maxvikt per hjul 1750 kg, vid bil/truck eller liknande med 4 hjul = max totalvikt 7000 kg)
Tolerans:	Matta: +/- 2 mm. Brunn: Djup +/- 2 mm. En väl fungerande entrématta är beroende av ett slätt och jämnt underlag. Ett ojämnt underlag kan resultera i att mattans aluminiumprofiler deformeras.
Temperatur:	Gummi: -40° till +70°. Nålfilt: +5° till +70°
Garanti:	3 år mot produktionsfel, gäller ej slitage.
Halkskydd:	Gummi: R11, Textil: R12 enligt DIN 51130.
Brandskydd:	Cfl-s1 enligt EN 13501.
Rengöring:	Rulla upp mattan, sopa eller dammsug rent i brunnen (ev tvätta golvet), rulla tillbaka. Mattan bör dammsugas av regelbundet, kan även rengöras med högtryckstvätt (gummi) vid kraftig nedsmutsning, använd endast kemiska medel som är icke destruktiva gummi och aluminium. Rengöring rekommenderas varannan vecka eller mer ofta, beroende på graden av nedsmutsning och säsong (regn och snö).

NÅLFILT

Art.nr	Höjd	Vikt/m ²
122 RS	22 mm	13 kg
GUMMI		
122 GS	22 mm	18,15 kg
NÅLFILT / GUMMI		
122 RGS	22 mm	15,55 kg